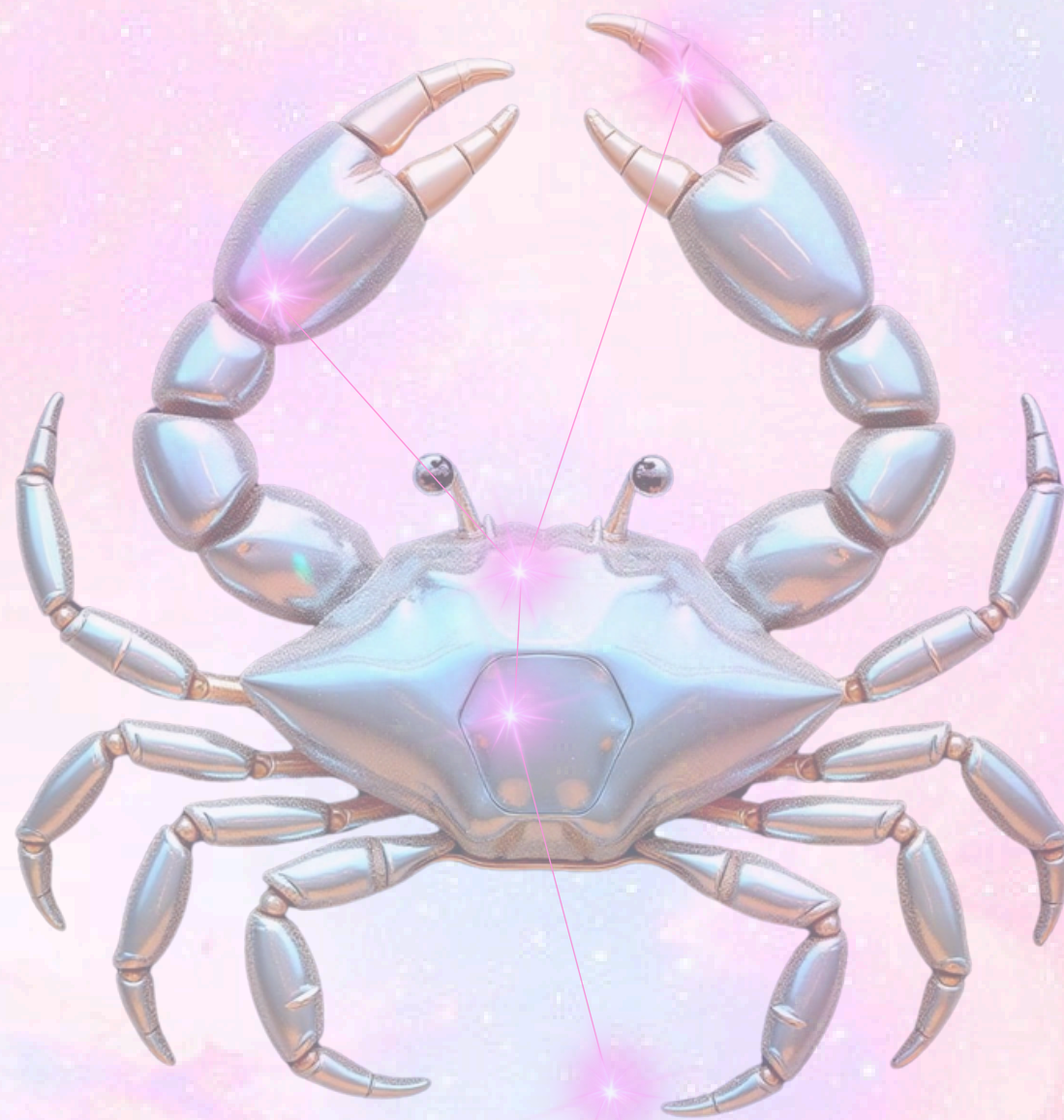


РАК

Близнюки - Рак
Пара благодаті



Близнюки - ті хто роблять всупереч Раку

РАК – КІНЕЦЬ ШЛЯХУ, ПЕРЕБУВАННЯ ВДОМА

СТВОРЮЄ СИСТЕМУ ЗАСВОЄННЯ ДОСВІДУ ТА УТВОРЕННЯ ЖИТТЄВОЇ СИЛИ
ЯК ЗОНУ ЖИТТЄДІЯЛЬНОСТІ

Рак систематизує засвоєння досвіду та утворення життєвої сили. Але зона життєдіяльності що утворена Раком має бути наповнена системою суспільних стосунків.

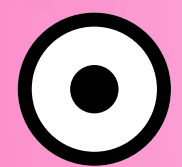


🎯 **Близнюки** - систематизує почуття та суспільні стосунки між людьми що засвоює систему життєдіяльності, слідує тому що прийнято у суспільстві.

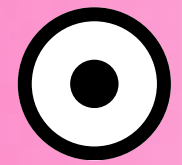
🎯 **Близнюки** не розуміють та не враховують те як **Рак** систематизує життєву силу та утворює зону життєдіяльності людей.

РАК – БЛИЗНЮКИ

МАЮТЬ РАХУВАТИСЬ ОДИН ІЗ ОДНИМ
ТА ШУКАТИ КОМПРОМІС



Якщо Рак та Близнюки діють всупереч, вони нашкодять один одному.



Протидія системи життєвої сили Рака та системи суспільних стосунків Близнюків, **руйнує обох.**



УТВОРЕННЯ СОЮЗУ

СВІДОМІ РАК МАЄ ВИТРАТИТИ БАГАТО ВЛАСНОЇ ЖИТТЄВОЇ СИЛИ НА ТЕ ЩОБ ПРОБУДИТИ БЛИЗНЮКІВ.

● Те як **Близнюки** будуть руйнувати життєву силу Рака вчить **Рака** властивостям та обмеженням суспільного життя.

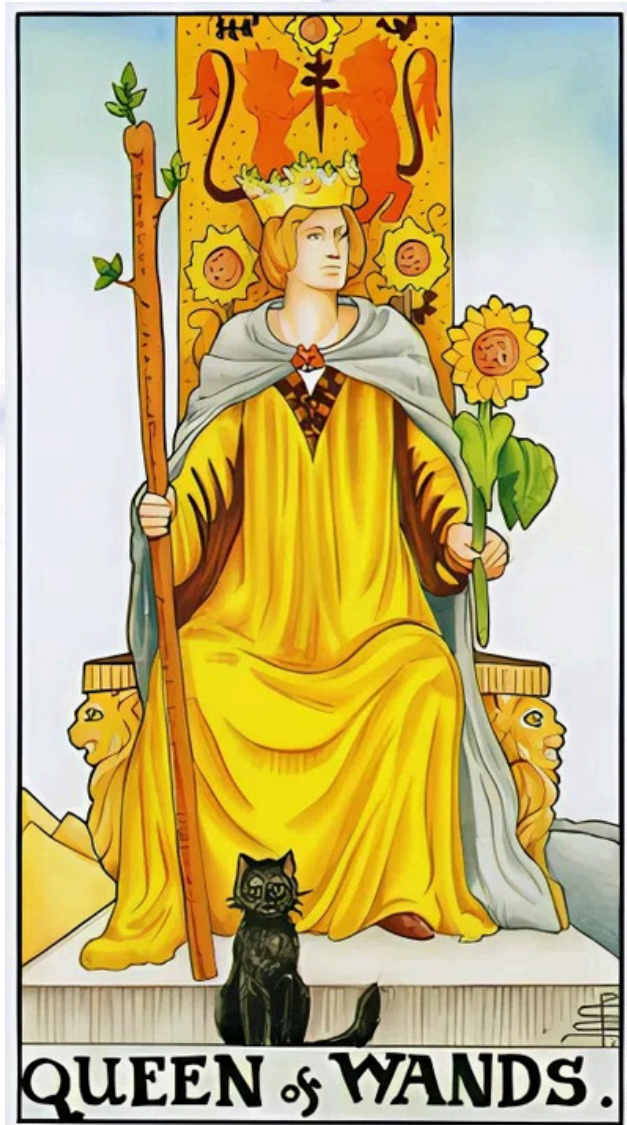
● Всі прояви життєвої сили **Рака** що руйнують **Близнюки** - хибні, скільки вони не можуть бути задіяні у суспільних стосунках.



ТОНКИЙ ВЗАЄМОЗВ'ЯЗОК ІЗ БЛИЗНЮКАМИ

Зв'язок **Рака** та **Близнюків** полягає у **симбіозі систематизації життєвої сили та суспільних взаємодій.**

Якщо **Рак** та **Близнюки** знаходять порозуміння, вони **обидва насолоджуються благодаттю.** Виникає містичний ефект кінця шляху, як перебування вдома та кінця зрозумілого шляху.



МАЙСТЕР РАК

Практика протилежностей

- Важливим етапом духовного шляху Рака є етап порозуміння з Близнюками.



Рак має докладати зусиль щоб відповідати вимогам Близнюків. Але не має поступатись власною життєдіяльністю, якщо Близнюки не можуть сформувати суспільний простір.

Раку слід вивчати те як Близнюки створюють суспільний простір та робити це самотійно.

- Близнюки ризикують тим що Рак може зруйнувати їх образ суспільного успіху та позбавити його здібності створювати суспільний простір.

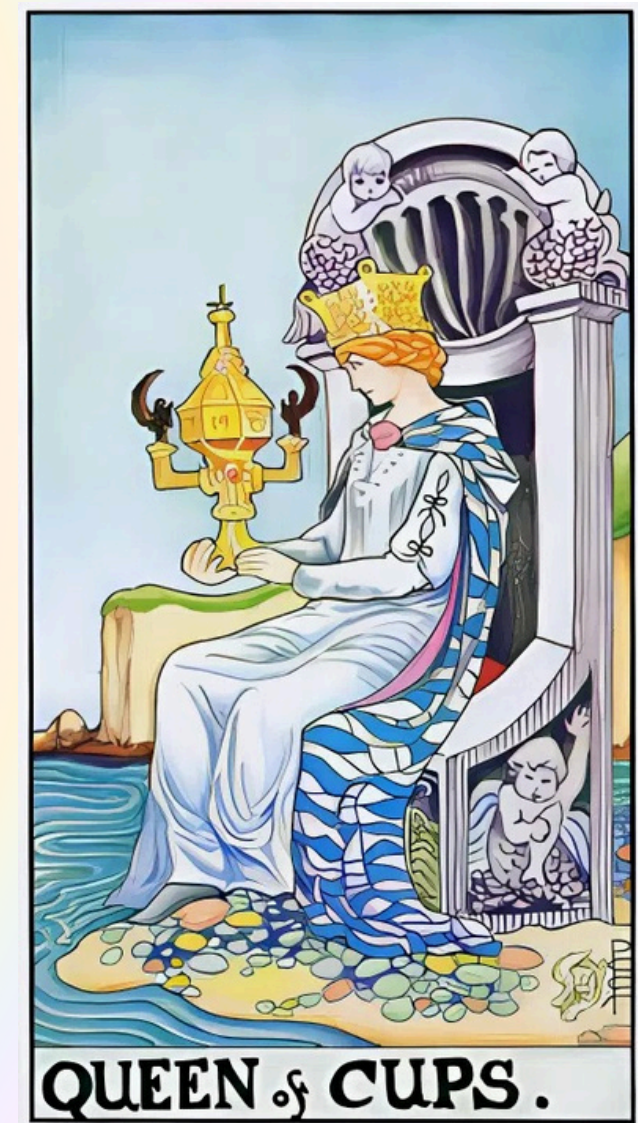


ТОНКИЙ ВЗАЄМОЗВ'ЯЗОК ІЗ БЛИЗНЮКАМИ

Зв'язок **Рака** та **Близнюків** полягає у симбіозі систематизації життєвої сили та суспільних взаємодій.



- **Близнюки** травмують **Рака** якщо створюють суспільний простір без огляду на життєдіяльність Рака.
- **Рак** травмує **Близнюків** якщо створює життєдіяльність не враховуючи суспільний простір Близнюків.



НАБУТТЯ МАЙСТЕРНОСТІ РАКА

Рак має подолати Близнюків та самостійно створити умови при яких вони можуть створити суспільний простір для власної життєдіяльності.

● Рак має сформувавши власний образ суспільного суспільну який наповнить їх життєдіяльність.

● Рак має спиратись на правила обмеження суспільства, які дозволять їм створити систему суспільних взаємодій.



НАБУТТЯ МАЙСТЕРНОСТІ РАКА

Рак залишиться собою та будуть далі створювати систему життєдіяльності

Але розуміючи те як систематизується **суспільні взаємодії** Рак буде створювати більш змістовну та цікаву життєдіяльність. **Та забезпечувати духовний розвиток великої кількості людей.**

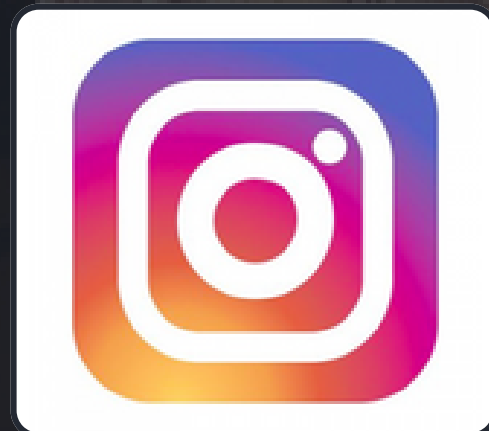




ДЯКУЄМО ЗА УВАГУ

Школа архетипів

Наші контакти:



Instagram:

[dobrev.archetypes](https://www.instagram.com/dobrev.archetypes)



Пошта:

12.elite.archetypes@gmail.com



Telegram:

t.me/EliteArchetypes

<https://www.dobrevopuszodiac.com>